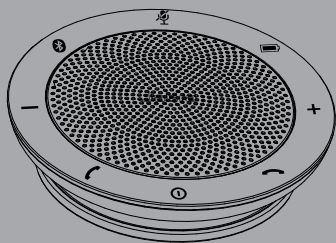


Jabra[®]
YOU'RE ON

JABRA SPEAK 510™



Handleiding

jabra.com/speak510

A BRAND BY

GN Netcom

© 2015 GN Netcom A/S. Alle rechten voorbehouden. Jabra® is een geregistreerd handelsmerk van GN Netcom A/S. Alle andere handelsmerken zijn eigendom van hun respectievelijke eigenaars. Het Bluetooth®-woordmerk en -logo's zijn eigendom van de Bluetooth SIG, Inc. en gebruik van zulke merken door GN Netcom A/S is onder licentie. (Ontwerp en specificaties kunnen gewijzigd worden zonder voorafgaande kennisgeving).

Vervaardigd in China

MODEL: JABRA SPEAK 510



Bluetooth®

Verklaring van conformiteit kunt u vinden op
www.jabra.com/CP/US/declarations-of-conformity

INHOUD

1. WELKOM.....	4
2. LUIDSPREKER OVERZICHT.....	5
2.1 DE JABRA SPEAK 510 AANZETTEN	
2.2 DE JABRA SPEAK 510 OPLADEN	
3. AANSLUITEN	7
3.1 VERBINDEN MET JABRA LINK 360	
3.2 VERBINDEN MET MOBIEL APPARAAT (BLUETOOTH)	
3.3 VERBINDEN MET BLUETOOTH HEADSET	
3.4 AANSLUITEN OP BEDRADE HEADSET	
4. DE JABRA SPEAK 510 GEBRUIKEN ..	12
4.1 MEERDERE GESPREKKEN AFHANDELEN	
4.2 SCHAKELEN TUSSEN BLUETOOTH-APPARATEN	
4.3 STEMBEGELEIDING AAN/UIT	
4.4 STEMBEGELEIDING	
5. SOFTWARE	16
5.1 JABRA DIRECT	
5.2 UPDATE JABRA SPEAK 510 FIRMWARE	
6. KLANTENSERVICE	17
6.1 VEELGESTELDE VRAGEN	
6.2 HOE ZORGT U GOED VOOR UW JABRA SPEAK 510	
7. TECHNISCHE SPECIFICATIES.....	19

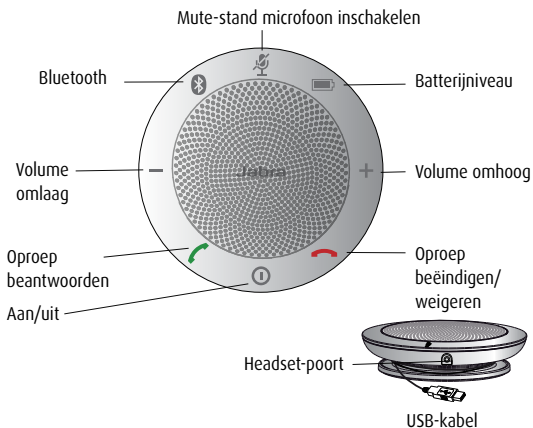
1. WELKOM

Bedankt voor uw aankoop van de Jabra Speak 510. Wij hopen dat u er veel plezier aan zult beleven!

KENMERKEN JABRA SPEAK 510

- Oproepen beantwoorden, beëindigen, weigeren en geluid dempen.
- Verbinden met PC via USB of Jabra Link 360.
- Draadloos verbinden met een mobiele apparaat via Bluetooth.
- Draagbaar.
- Omni-directionele microfoon.
- Wideband audio voor uitstekende geluidskwaliteit.
- LED, Geluidsindicator en stembegeleiding.

2. LUIDSPREKER OVERZICHT



Alleen geleverd bij
Jabra Speak 510+



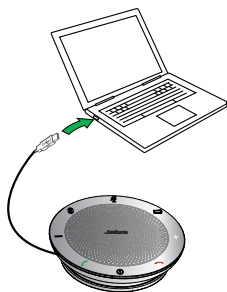
Jabra Link 360

2.1 DE JABRA SPEAK 510 AANZETTEN

- Steek de kabel van de Jabra Speak 510 in een vrije USB-poort van uw PC, of
- Houd de aan/uit-toets 2 seconden ingedrukt om de Jabra Speak 510 aan of uit te zetten.



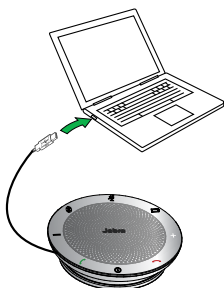
2.2 DE JABRA SPEAK 510 OPLADEN



Steek de kabel van de Jabra Speak 510 in een vrije USB-poort van uw PC om de batterij op te laden. Het batterijlampje is rood tijdens het laden en wordt groen (1 minuut) zodra het laden voltooid is.

3. AANSLUITEN

1. Steek de kabel van de Jabra Speak 510 in een vrije USB-poort van uw PC.
2. Selecteer de Jabra Speak 510 als het standaard geluidsapparaat in de geluidinstellingen van het configuratiescherm van Windows en in uw softphone.



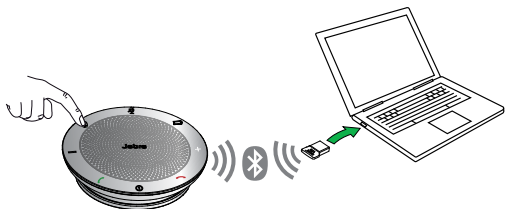
3.1 VERBINDEN MET JABRA LINK 360

De speakerphone en Jabra Link 360 zijn al gekoppeld en direct uit de verpakking klaar voor gebruik (alleen Jabra speak 510+).

DE LUIDSPREKER EN DE JABRA LINK 360 VERBINDEN

1. Houdt de Bluetooth-toets op de Jabra Speak 510 ingedrukt (2 seconden) tot het Bluetooth-lampje blauw knippert. Laat de toets los wanneer u de verbindinginstructies hoort.
2. Steek de Jabra Link 360 in een vrije USB-poort van uw PC.
3. De verbinding is gelegd wanneer het lampje blauw brandt.

OPMERKING: zorg dat alle Bluetooth-apparaten die u eerder heeft verbonden met de Jabra Link 360 uitgeschakeld zijn.



3.2 VERBINDEN MET MOBIEL APPARAAT (BLUETOOTH)

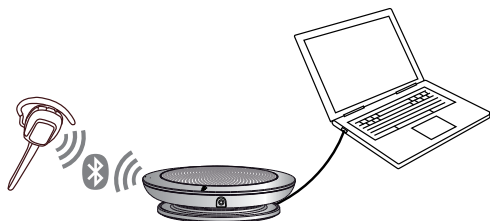
1. Houdt de Bluetooth-toets op de Jabra Speak 510 ingedrukt (2 seconden) tot het Bluetooth-lampje blauw knippert. Laat de toets los wanneer u de verbindingsoverdracht hoort.
2. Schakel Bluetooth in op uw mobiel apparaat en selecteer de Jabra Speak 510 uit de lijst met beschikbare Bluetooth-apparaten. Voer indien gevraagd het wachtwoord 0000 in.



3.3 VERBINDEN MET BLUETOOTH HEADSET

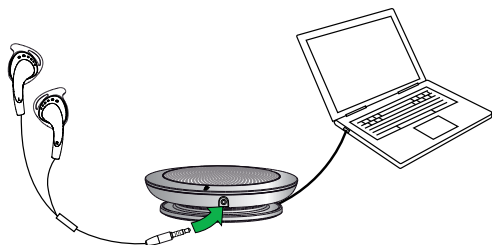
Voor privacy kunt u ook een Bluetooth headset verbinden met de Jabra Speak 510.

1. Steek de Jabra Speak 510 in een vrije USB-poort van uw PC.
2. Schakel de Bluetooth headset in de koppelstand (raadpleeg de handleiding van uw headset voor meer informatie).
3. Houdt de Bluetooth-toets op de Jabra Speak 510 ingedrukt (8 seconden) tot het Bluetooth-lampje blauw knippert en vervolgens groen knippert. Laat de toets los wanneer u 'Connect to headset' hoort.
4. De verbinding is gelegd wanneer het lampje blauw brandt.

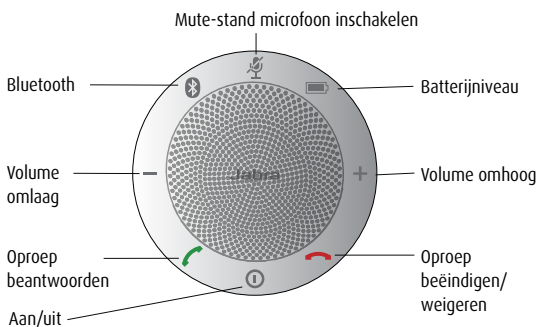


3.4 AANSLUITEN OP BEDRADE HEADSET

Voor privacy kunt u ook een bedrade headset aansluiten op de headset-poort van de Jabra Speak 510.



4. DE JABRA SPEAK 510 GEBRUIKEN



	Aan/uit	Houd de aan/uit -toets ingedrukt totdat het lampje knippert (2 seconden)
	Oproep beantwoorden	Tik op de toets Oproep beantwoorden
	Oproep beëindigen	Tik op de toets Oproep beëindigen/weigeren
	Oproep weigeren	Tik op de toets Oproep beëindigen/weigeren
	Luidsprekervolume	Tik op de toets volume omhoog of volume omlaag
	Batterijstatus	Tik op de toets Batterijstatus om het huidige batterijniveau weer te geven

	Verbinden met nieuw Bluetooth-apparaat	Houd de Bluetooth -toets ingedrukt (2 seconden) ingedrukt om te verbinden met een nieuw Bluetooth-apparaat
	Verbinding met Bluetooth-apparaat herstellen/verbreken	Tik op de Bluetooth -toets om de verbinding met een Bluetooth-apparaat te herstellen/verbreken
	Mute-stand microfoon inschakelen	Tik op de Mute microfoon -toets

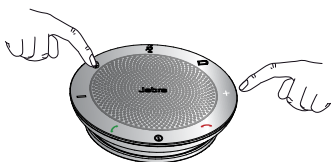
4.1 MEERDERE GESPREKKEN AFHANDELEN

De Jabra Speak 510 kan meerdere gesprekken tegelijk ontvangen en afhandelen.

	Zet het huidige gesprek in de wacht en beantwoord de inkomende oproep	Tik op de toets Oproep beantwoorden
	Schakel tussen een gesprek in de wacht en een actief gesprek	Tik op de toets Oproep beantwoorden
	Binnenkomende oproep weigeren	Tik op de toets Oproep beëindigen/weigeren

4.2 SCHAKELEN TUSSEN BLUETOOTH-APPARATEN

1. Houd de Bluetooth-toets ingedrukt en tik op de toetsen volume omhoog of volume omlaag om te bladeren door de verschillende verbonden apparaten. De verbonden apparaten worden aangekondigd.
2. Laat de Bluetooth-toets los wanneer u het gewenste apparaat hoort. De Jabra Speak 510 brengt de verbinding met dat apparaat tot stand. Zodra de verbinding gelegd is, wordt het apparaat aangekondigd.



4.3 STEMBEGELEIDING AAN/UIT

Om stembegeleiding aan/uit te zetten, houdt u de **Mute**-toets 8 seconden ingedrukt, totdat u 'Voice guidance off' of 'Voice guidance on' hoort.

OPMERKING: Niet alle gesproken meldingen worden uitgeschakeld wanneer u stembegeleiding uitschakelt.

4.4 STEMBEGELEIDING

KLIK OM TE LUISTEREN	WAT U HOORT
	Go to the Bluetooth menu on your mobile device and connect to Jabra Speak 510
	Connect to mobile device
	Connect to Jabra Link 360
	Connect to headset
	Connect to two mobile devices
	Connect to both Jabra Link 360 and mobile device
	Connected to mobile device
	Connected to Jabra Link 360
	Connected to headset
	Connected to two mobile devices
	No device found
	Voice guidance on
	Voice guidance off
	Connect to headset. Put your headset in pairing mode and wait for a connection to be established
	Disconnected from Jabra Link 360
	Disconnected from mobile device

5. SOFTWARE

5.1 JABRA DIRECT

Jabra Direct is een software die ontworpen is om Jabra-apparaten te ondersteunen en beheren, en om optimale functionaliteit mogelijk te maken. Wij raden u aan Jabra Direct te downloaden en installeren.

[Download de nieuwste versie - jabra.com/direct](https://jabra.com/direct)

5.2 UPDATE JABRA SPEAK 510 FIRMWARE

Door de firmware bij te werken kunt u de prestaties verbeteren of nieuwe functionaliteit toevoegen aan Jabra-apparaten.

OM FIRMWARE BIJ TE WERKEN:

1. Gebruik de USB-kabel om te verbinden met uw PC.
2. Download en installeer Jabra Direct.
3. Controleer wat de nieuwste firmware is via Jabra Direct. U ontvangt een kennisgeving als er een update voor uw apparaat is.

6. KLANTENSERVICE

6.1 VEELGESTELDE VRAGEN

V Ik hoor gekraak

A Bluetooth is een radiotechnologie die gevoelig is voor objecten tussen de Jabra Speak 510 en het apparaat waarmee hij verbonden is. Zorg dat de Jabra Speak 510 en het verbonden apparaat binnen bereik van elkaar zijn (tot 100 meter).

V Ik hoor niets

A - Verhoog het volume van de luidspreker.
- Controleer of de Jabra Speak 510 verbonden is met een apparaat.

V Ik heb problemen met een Bluetooth-verbinding

A Controleer het Bluetooth-menu van het mobiele apparaat en wis de Jabra Speak 510. Leg opnieuw de verbinding tussen de Jabra Speak 510 en uw Bluetooth-apparaat volgens de instructies voor Bluetooth-verbinding.

V Ondersteunt de Jabra Speak 510 andere Bluetooth-apparaten?

A De Jabra Speak 510 is ontworpen om te werken met Bluetooth-mobiele apparaten. Er is ook ondersteuning voor andere Bluetooth-apparaten die ondersteuning bieden voor een headset, hands-free en/of advance audio distribution-profiel (A2DP).

6.2 HOE ZORGT U GOED VOOR UW JABRA SPEAK 510

- Berg de Jabra Speak 510 altijd op op een veilige plaats terwijl deze uit staat.
- Vermijd het bewaren bij extreme temperaturen (meer dan 70°C of minder dan -40°C). Dit kan de levensduur van de batterij aanzienlijk bekorten en de werking van het toestel nadelig beïnvloeden. Hoge temperaturen kunnen de werking eveneens nadelig beïnvloeden.
- Stel de Jabra Speak 510 niet bloot aan regen of andere vloeistoffen.

7. TECHNISCHE SPECIFICATIES

DE JABRA SPEAK 510	SPECIFICATIE
Gewicht	195 g
Afmetingen	D 120 mm x H 33 mm
Microfoons	Omni-directioneel
Luidspreker	Dynamisch, 50 mm
Bluetooth-bereik	Tot 100 m, Klasse 1 Tot 10 m, Klasse 2
Bluetooth-versie	3.0
Gekoppelde apparaten	Tot 8 gekoppelde apparaten
Ondersteunde Bluetooth-profielen	A2DP (v1.2), Hands Free-profiel (v1.6), Headset-profiel
Gesprekstijd	Tot 15 uur
Gebruikstemperatuur	5°C tot 40°C
Bewaartemperatuur	-5°C tot 45°C
Gelijktijdige Bluetooth-verbindingen	2
Bluetooth audio-bandbreedte	Wideband, A2DP
Koppelingswachtwoord of PIN	0000

JABRA LINK 360	BESCHRIJVING
Afmetingen	B 15,8 mm x L 21,2 mm x H 4,7 mm
Bluetooth-bereik	Tot 100 m, Klasse 1 Tot 10 m, Klasse 2
Bluetooth-versie	3.0
Gekoppelde apparaten	Tot 8 gekoppelde apparaten
Ondersteunde Bluetooth-profielen	A2DP (v1.2), Hands Free-profiel (v1.6)
Gebruikstemperatuur	5°C tot 40°C
Bewaartemperatuur	-5°C tot 45°C
Gelijktijdige Bluetooth-verbindingen	1
Bluetooth audio-bandbreedte	Wideband, A2DP
PC-aansluiting	USB 2.0

